



Parcul Dendrologic Kronstadt

Regia Publică Locală a Pădurilor Kronstadt R.A.

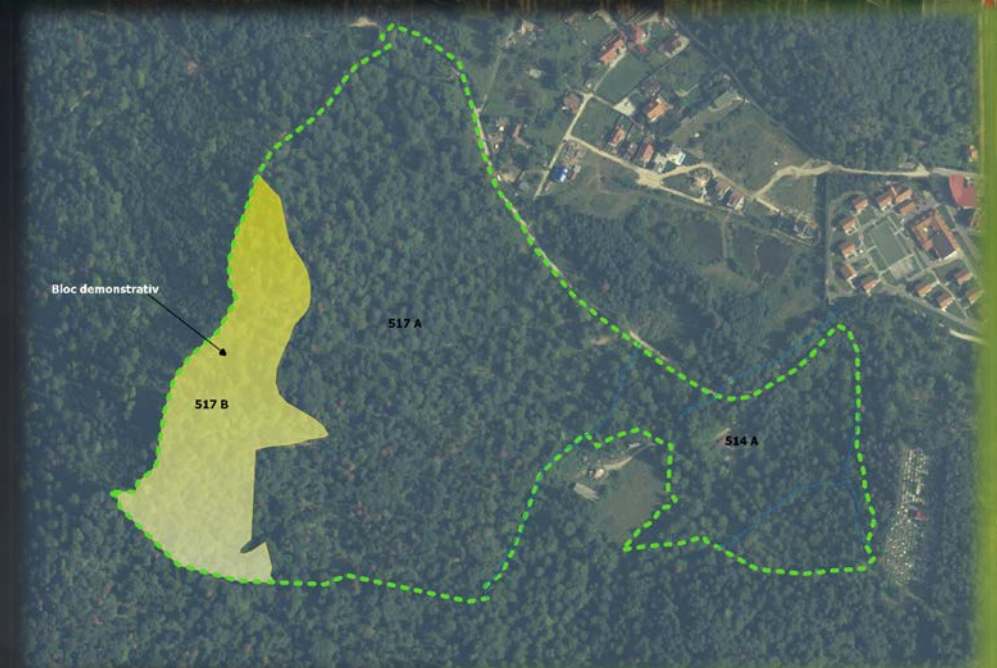
NECESITATEA ȘI OPORTUNITATEA INVESTIȚIEI

Realizarea parcului dendrologic este necesar atât personalului de specialitate din domeniul silvic, cât și elevilor și studenților din învățământul silvic din municipiul Brașov pentru recunoașterea speciilor pe „viu”. Astfel se va crea posibilitatea ca orice doritor să poată studia și recunoaște o mare varietate de specii și subspecii de arbori și arbuști forestieri, specifice vegetației din România și nu numai, deoarece se preconizează introducerea și a mai multor specii exotice. Parcul dendrologic va permite ca recunoașterea speciilor să se facă după frunze, scoarță, flori și fructificație prin vizualizarea acestora în locul în care cresc.

Astfel, prin amenajarea parcului se realizează un spațiu cu profund caracter educativ dar și de recreere pentru generațiile următoare de studenți, elevi, locuitori ai municipiului Brașov și turiști care vor putea asimila mai ușor informațiile legate de mediul înconjurător prin contact vizual cu pădurea. Serviciile ecosistemice oferite de parc contribuie și la îmbunătățirea calității mediului antropizat și la dezvoltarea durabilă a zonei urbane.

Nu în ultimul rând, realizarea parcului dendrologic va deschide un nou punct de atracție turistică în cartierul Noua din Municipiul Brașov pe lângă cele existente - grădina zoologică, Aventura Parc, Poiana Soarelui ș.a.

- ▶ Terenul destinat amenajării parcului dendrologic în suprafață de 25,2 ha este situat în fondul forestier proprietate publică a Municipiului Brașov, u.a. 514 A (4,6 ha), 517 A (16,7 ha), 517 B (3,9 ha) din UP IV Brașov. Fondul forestier este administrat de Regia Publică Locală a Pădurilor Kronstadt R.A.
- ▶ Arboretele din cele două unități amenajistice, conform Avizului C.T.A.S. a Ministerului Apelor și Pădurilor nr. 640 din 25.10.2017, au încadrarea funcțională principală 1.4A - păduri special amenajate în scop recreativ. În secundar, aceste arborete au și categoria 1.5K - păduri dendrologice și arboretumuri. Subparcelele 517 B are și funcția secundară 1.5G - păduri destinate cercetării științifice.
- ▶ Din suprafața de 25,2 ha destinată parcului dendrologic, pe 3,9 ha (u.a. 517 B), în colaborare cu Facultatea de Silvicultură și Exploatare Forestiere, va fi amplasat un bloc demonstrativ pentru activități didactice și de cercetare cu caracter experimental - demonstrativ.



INVENTARIEREA ȘI EXPLOATAREA ARBORILOR PENTRU REALIZAREA PARCULUI DENDROLOGIC

În urma inventarierii fir cu fir a arborilor, pe cele 21,3 ha, cât reprezintă suprafața parcului dendrologic propriu-zis (fără suprafața de 3,9 ha a blocului experimental), a rezultat un volum brut de 3956 mc.

Arborii păstrați în parcul dendrologic (peste 300 arbori) sunt individualizați și protejați cu bandă de semnalizare.

În viitorul parc dendrologic au fost autorizate spre exploatare două partizi cu un volum de 3250 mc (757 mc, respectiv 2493 mc). Partizile sunt în curs de exploatare de către operatorul economic care s-a înscris la procedura de achiziție a serviciilor de exploatare forestieră.

În momentul de față se extrag arborii rău conformați, cu defecte evidente, inestetici și o stare necorespunzătoare fitosanitară.

Lemnul rezultat ca urmare a parcurgerii acestei etape va fi valorificat către populație.

Arbori extrași și ce urmează a fi extrași

Specia	Nr. de arbori	Volum [mc]
Brad	353	366
Molid	147	235
Fag	3728	2226
Gorun	2	8
Anin	207	159
Salcie	73	5
Tei	3	2
Nuc	13	1
Carpen	437	203
Cireș	6	10
Frasin	41	13
Paltin	111	20
Ulm	6	1
Alun	32	1
Total	5159	3250

PLANTAREA ARBORILOR. ALEGEREA SPECIILOR

În cazul parcurilor dendrologice vegetația lemnoasă constituie materialul principal, de bază. Alegerea speciilor de plante lemnoase s-a făcut cunoscând foarte bine cerințele fiecărei specii față de: factorii ecologici (lumină, temperatura aerului, umiditatea, vântul etc), factorii edafici (textura și profunzimea solului, conținutul în schelet, troficitatea, specifică și globală, regimul de umiditate, fertilitatea), factorii geomorfologici (altitudinea, expoziția, panta, configurația terenului), factorii biotici și abiotici s.a.

Alegerea locației și a speciilor ce vor fi plantate s-a făcut în colaborare cu studenți îndrumați de cadrele didactice din cadrul Facultății de Silvicultură și Exploatare Forestiere din cadrul Universității Transilvania din Brașov de specialitate. De asemenea au participat activ la această etapă și Institutul Național de Cercetare-Dezvoltare în Silvicultură „Marin Drăcea” - Stațiunea Brașov

Pe cele 25 de hectare vor fi plantați și aclimatizați aproximativ 1.066 de arbori, din 263 de specii, autohtone și exotice. În cazul speciilor exotice, s-a încercat identificarea unui număr cât mai reprezentativ pentru pădurile de pe toate continentele.



**Specii/subspecii de arbori și arbuști forestieri și ornamentali folosiți la amenajarea parcului dendrologic
cu localizarea amplasamentului fiecărui exemplare în coordonate STEREO 70**

Nr crt	Denumire	Nr. exemplare	Coordonate Stereo 70							
			x	y	x	y	x	y	x	y
1	Abies balsamaea	3	548502,2524	458016,8524	548428,0925	458045,9253	548388,197	458047,2093		
2	Abies cephalonica	3	548742,7068	457713,9391	548390,1649	458056,6619	548766,0893	457706,197		
3	Abies concolor	3	548644,9401	457782,1778	548673,4791	457809,3755	548555,5014	457767,1102		
4	Abies grandis	3	548630,5321	457711,9686	548424,6662	457718,9909	548347,8787	457981,1187		
5	Abies nordmanniana	4	548836,5022	457640,9643	548851,4847	457744,1863	548504,66	457902,4515	548383,8487	457883,4852
6	Abies pinsapo	3	548356,6725	457906,2773	548361,6898	458003,3626	548587,234	457812,0443		
7	Acer campestre	3	548527,3104	457666,054	548383,2987	457896,4607	548370,29	457926,7943		
8	Acer monspessulanum	3	548351,9	457966,0043	548336,2799	457937,4974	548331,8636	457955,7839		
9	Acer negundo	3	548405,45	457966,8158	548475,9745	458083,0052	548451,2403	457658,7051		
10	Acer platanoides	3	548505,0694	458077,6458	548498,0731	457932,6771	548384,14	457865,2971		
11	Acer saccharinum	3	548531,7101	457921,1517	548414,1807	457939,9323	548456,08	457954,1215		
12	Acer tataricum	3	548337,4398	457916,1099	548397,6296	457907,2248	548423,1807	457596,942		
13	Aesculus hippocastanum	3	548548,9469	457912,7952	548478,5071	457966,5813	548446,6679	457923,7703		
14	Aesculus x carnea	3	548419,343	457913,5761	548436,36	457874,5715	548575,8912	457690,5801		
15	Alnus incana	7	548839,7431	457561,2984	548848,7757	457686,2548	548678,41	457724,6615	548718,7573	457784,7457
			548912,4727	457614,7834	548908,4066	457690,4475	548630,36	457692,3615		
16	Alnus viridis	6	548744,7486	457740,2454	548753,8371	457591,9399	548632,3992	457748,6327	548931,8857	457590,8648
			548787,7533	457584,0214	548687,2808	457758,5058				
17	Amelanchier ovalis	3	548579,6217	457666,8541	548551,8342	457647,655	548732,7828	457750,1703		
18	Arctostaphylos uva-ursi	3	548530,9932	457738,275	548713,5295	457736,467	548704,7714	457712,5102		
19	Berberis thunbergii	6	548889,7824	457606,4891	548912,2718	457644,7866	548712,7854	457709,2698	548588,5872	457754,6025
			548894,1446	457618,4064	548653,3136	457737,9917				
20	Berberis vulgaris	10	548739,6052	457612,9008	548760,0087	457730,984	548610,032	457722,3143	548576,7631	457719,6785
			548770,7785	457614,2958	548660,6586	457727,8878	548603,7859	457718,2505	548502,4443	457708,1941
			548808,6668	457653,7558	548678,2168	457735,7958				
21	Betula humilis	6	548819,8768	457641,4815	548835,4214	457567,1143	548603,591	457738,3183	548603,2612	457698,8923
			548823,9568	457624,4515	548552,8568	457708,9815				
22	Betula nana	6	548894,4162	457775,3212	548822,5234	457737,9879	548386,6111	457684,4297	548738,2107	457736,6393
			548900,1124	457704,6048	548612,8668	457711,0815				
23	Betula pendula	6	548928,7124	457639,0476	548940,2124	457610,1576	548513,9068	457695,9543	548666,9477	457743,3556
			548495,3465	457671,1374	548579,0776	457736,5612				
24	Betula pubescens	7	548855,892	457634,9209	548895,2224	457715,1076	548509,8425	457755,1526	548607,7155	457720,5405
			548894,2388	457668,3516	548780,8647	457684,2001	548819,9299	457739,3989		
25	Broussonetia papyrifera	3	548421,1585	457838,7385	548549,7419	457899,7948	548658,8866	457811,3373		
26	Bruckenthalia spiculifolia	3	548642,6552	457735,7606	548715,7187	457729,2106	548692,4485	457728,3721		
27	Buxus sempervirens	10	548499,1572	457700,9744	548526,7068	458041,4243	548382,555	457932,994	548512,5779	458006,4736
			548337,8957	457929,7931	548441,1025	458050,1583	548529,8386	458024,0744	548516,5929	458016,546

**Specii/subspecii de arbori și arbuști forestieri și ornamentali folosiți la amenajarea parcului dendrologic
cu localizarea amplasamentului fiecărui exemplare în coordonate STEREO 70**

Nr crt	Denumire	Nr. exemplare	Coordonate Stereo 70							
			x	y	x	y	x	y	x	y
28	Calluna vulgaris	3	548732,3153	457744,9449	548664,7017	457733,8145	548622,9174	457707,8016		
29	Caragana arborescens	3	548537,8408	457952,4889	548419,5535	458002,6178	548534,254	457706,7636		
30	Caragana frutex	3	548439,162	457949,5236	548426,5726	457935,4039	548549,2526	457965,2539		
31	Carpinus orientalis	8	548864,821	457655,2684	548779,361	457664,4214	548798,5412	457589,6978	548565,2286	457795,5974
			548834,4826	457688,057	548812,3526	457570,5224	548523,8626	457802,8424	548442,7267	457981,5952
32	Carya ovata	3	548521,9218	457882,2566	548536,1426	457838,9739	548536,7529	457908,7414		
33	Castanea sativa	9	548922,7873	457576,3903	548863,9293	457556,8474	548619,817	457698,366	548757,2577	457700,4315
			548739,012	457606,3191	548883,3705	457662,0944	548572,4408	457712,8489	548371,835	457749,1727
			548438,4281	457859,0125						
34	Catalpa bignonioides	3	548546,9296	457783,6947	548465,4459	458023,8303	548464,5967	458050,6808		
35	Catalpa speciosa	3	548444,0014	458029,6228	548381,2054	457951,5841	548447,9055	457596,331		
36	Cedrus atlantica	2	548824,1226	457720,76	548394,4571	458034,0893				
37	Celtis australis	4	548616,7551	457716,2541	548598,0824	457702,2768	548500,7226	457727,67	548581,759	457769,3609
38	Celtis occidentalis	4	548655,8326	457768,11	548639,2326	457721,45	548726,6629	457740,9723	548567,1026	457743,43
39	Cephalotaxus drupacea	3	548744,2523	457721,2444	548788,9426	457714,2724	548763,4433	457681,4505		
40	Cercis siliquastrum	3	548583,0568	457820,7496	548641,7226	457840,0424	548365,7926	458024,7724		
41	Chaenomeles japonica	3	548639,0626	457809,0539	548667,8986	457780,6747	548848,761	457752,5226		
42	Chamaecyparis lawsoniana	6	548911,1319	457733,0631	548843,2426	457699,8139	548545,9826	457640,5639	548575,4862	457615,1526
			548910,7587	457702,3197	548582,6826	457676,7539				
4	Chamaecyparis nootakensis	6	548803,7626	457688,8939	548806,4894	457662,4527	548554,2415	457577,569	548538,3825	457531,6981
			548877,4745	457611,5279	548556,2937	457612,4007				
3	Chamaecytisus hirsutus	3	548470,4226	458072,4739	548435,1326	458059,2639	548449,9652	458046,23		
44	Clematis alpina	3	548484,8519	457801,2555	548620,1106	457753,076	548689,5122	457755,6539		
45	Clematis vitalba	3	548426,7226	457813,07	548443,5926	457877,99	548568,8264	457643,8001		
46	Clematis x jackmanii	3	548692,0868	457753,2844	548619,5902	457757,8065	548676,8023	457773,3465		
47	Colutea arborescens	3	548512,3826	458020,69	548455,8519	458040,3026	548495,5926	457911,86		
48	Cornus mas	6	548767,1527	457597,1813	548814,8217	457683,6955	548333,5929	457970,4732	548779,7626	457716,25
			548812,2926	457587,5	548905,509	457793,1046				
49	Corylus columna	7	548845,6826	457645,0939	548446,5504	458012,0486	548539,7804	457870,2373	548571,5952	457600,0201
			548553,8794	457672,5741	548771,2076	457602,3526	548533,2937	457728,1591		
50	Corylus maxima	7	548741,4053	457632,387	548874,9581	457599,7815	548595,7286	457688,0441	548559,9803	457626,2348
			548854,3227	457659,592	548743,4656	457623,426	548608,5197	457715,3642		
51	Cotinus coggygria	9	548653,1026	457751,6339	548714,6342	457758,2747	548752,1726	457667,4139	548431,535	458035,2883
			548843,9926	457717,6739	548696,6875	457735,7623	548379,0337	457680,6742	548542,1282	457947,1206
			548901,9462	457611,8261						
52	Cotoneaster intergerrima	6	548854,7752	457735,5358	548779,8555	457740,4606	548796,8192	457728,1941	548783,0613	457730,4951
			548824,9424	457730,4214	548805,2677	457731,9				
53	Cotoneaster nigra	3	548805,1199	457736,4792	548824,6692	457724,8284	548746,9504	457729,0112		
54	Crataegus laevigata	6	548765,0926	457639,8339	548878,5104	457721,9745	548451,1734	457699,8014	548602,0626	457856,6339

**Specii/subspecii de arbori și arbuști forestieri și ornamentalii folosiți la amenajarea parcului dendrologic
cu localizarea amplasamentului fiecărui exemplare în coordonate STEREO 70**

Nr crt	Denumire	Nr. exemplare	Coordonate Stereo 70							
			x	y	x	y	x	y	x	y
55	Crataegus monogyna	6	548812,112	457602,6432	548860,9686	457663,9079	548523,4298	457863,9424	548557,0126	457859,4139
			548818,8926	457671,1039	548382,1581	457809,3451	548523,4298	457863,9424		
56	Crataegus nigra	6	548565,9376	457694,6372	548815,7826	457693,6039	548534,5567	457893,0078	548553,5026	457891,9439
			548809,1726	457619,7439	548580,5849	457883,6684				
57	Crataegus pentagyna	6	548899,8483	457649,2172	548770,3326	457592,0939	548565,9479	457873,1353	548569,9426	457887,8739
			548895,9748	457635,8173	548587,5026	457866,1539				
58	Cryptomeria japonica	7	548862,3483	457672,8472	548919,0476	457789,9188	548578,3396	457646,8421	548407,49	457974,5988
			548880,1483	457716,9472	548919,8488	457727,2861	548430,9028	458096,9699		
59	Cupressus arizonica	6	548812,3842	457698,8912	548909,4083	457659,0157	548484,2026	457621,9824	548333,9432	457596,8103
			548766,2	457659,083	548648,9941	457773,942				
60	Cupressus sempervirens	3	548613,8326	457683,6424	548690,704	457710,3828	548560,2346	457735,1602		
61	Cydonia oblonga	3	548381,8256	457962,829	548390,4726	457944,4139	548346,3226	457922,3739		
62	Cytisus nigricans	3	548413,2599	458081,7764	548465,4804	458078,619	548450,9426	458093,3939		
63	Cytisus scoparius	11	548821,4426	457595,7639	548789,2426	457721,4839	548693,6702	457714,8442	548577,6189	457696,999
			548871,7713	457770,8634	548616,2736	457780,0121	548705,7609	457706,7365	548403,2663	458070,7784
			548813,0126	457714,2539	548635,1726	457796,3539	548453,5912	458075,4909		
64	Daphne mezereum	4	548858,5548	457626,2776	548837,1561	457577,8063	548806,4491	457646,7443	548809,8807	
65	Deutzia scabra	2	548736,9191	457694,1515	548699,5586	457723,7851				
66	Diervilla florida	3	548475,6991	457554,4495	548368,2391	457561,4995	548389,7991	457595,4695		
67	Dryas octopetala	3	548487,2891	457928,8358	548469,1661	457933,8676	548486,3491	457948,0458		
68	Elaeagnus angustifolia	6	548843,4304	457632,9818	548670,5933	457754,3919	548467,2453	457902,6239	548471,2053	457898,4639
			548909,6537	457786,9053	548418,9487	458068,6081				
69	Ephedra distachya	6	548723,82	457599,9007	548837,6476	457723,2231	548769,467	457743,1225	548836,3105	457739,2622
			548797,7816	457640,7082	548788,8253	457696,8758				
70	Euonymus verrucosus	7	548865,4035	457718,1696	548845,8653	457710,3458	548340,6504	457901,3624	548333,4578	457945,6726
			548850,8736	457730,4368	548779,4078	457679,3282	548382,1282	458037,7689		
71	Fagus orientalis	4	548343,3774	458002,8883	548359,7296	457899,2758	548391,0996	457924,8958	548427,5527	
72	Fagus taurica	4	548563,9567	457815,5015	548468,487	457801,2902	548563,7115	457715,0818	548647,1516	
73	Fagus x taurica	3	548889,5426	457765,7974	548824,7196	457676,2958	548869,4147	457724,9297		
74	Fallopia baldschuanica	6	548891,0203	457598,8196	548793,8496	457623,6043	548551,1658	457848,0996	548667,7032	457820,1286
			548834,6154	457592,6402	548593,1285	457796,107				
75	Ficus carica	3	548566,2219	457828,3824	548597,3236	457835,7306	548526,8884	457847,4785		
76	Forsythia suspensa	4	548540,6796	457977,7358	548514,33	457969,7332	548380,678	458028,1486	548511,0922	
77	Forsythia viridissima	4	548478,1933	458055,5177	548530,0142	458010,6101	548411,0567	457921,876	548508,6431	
78	Forsythia x intermedia	4	548527,6496	458028,7958	548514,8474	458053,3716	548494,7884	458038,2232	548512,8219	
79	Frangula alnus	3	548375,4715	457757,2352	548443,2796	457841,6958	548494,6852	457904,9127		
80	Fraxinus angustifolia	4	548405,2397	457930,3939	548431,5205	457918,6915	548363,7826	457969,884	548558,4574	
81	Fraxinus excelsior	5	548396,1896	457609,9415	548368,2296	457604,2215	548298,1171	457582,339	548380,3596	457641,9015
			548348,0196	457660,4015						

**Specii/subspecii de arbori și arbuști forestieri și ornamentalii folosiți la amenajarea parcului dendrologic
cu localizarea amplasamentului fiecărui exemplare în coordonate STEREO 70**

Nr crt	Denumire	Nr. exemplare	Coordonate Stereo 70							
			x	y	x	y	x	y	x	y
82	Fraxinus ornus	4	548343,2996	457621,0415	548319,0496	457657,7015	548356,0996	457635,1715	548324,4396	457627,1015
83	Fraxinus pallisae	4	548328,693	457611,8825	548454,3164	457945,9437	548472,6227	458011,7816	548404,5896	457992,9643
84	Fraxinus pennsylvanica	4	548529,2789	458002,8141	548468,2613	457963,7262	548398,4794	458018,1695	548427,2138	457997,3684
85	Genista tinctoria	6	548844,9099	457747,901	548764,1101	457723,0423	548551,9432	457720,098	548391,0574	458029,8532
			548765,4959	457667,23	548446,2502	458084,8799				
86	Ginkgo biloba	3	548904,583	457572,2812	548371,8663	457829,6003	548398,3953	457714,4811		
87	Gleditsia triacanthos	6	548773,4013	457687,2036	548762,2822	457672,2481	548521,2888	458055,1016	548709,6412	457745,6983
			548760,9014	457634,4189	548361,188	458013,2162				
88	Gymnocladus dioica	3	548438,6519	458099,1708	548404,0381	458077,3861	548440,0459	458090,0939		
89	Halimodendron halodendron	3	548532,645	457929,4909	548459,2096	457910,5426	548595,3134	457891,3115		
9	Hibiscus syriacus	9	548446,6529	457744,1879	548490,7164	457741,3664	548577,0514	457651,935	548563,0747	457761,7051
			548621,1507	457703,8299	548590,25	457712,763	548569,3803	457681,4402	548566,9806	457683,2708
			548426,6345	457778,7557						
91	Hippophae rhamnoides	4	548426,3705	458024,0245	548905,5586	457578,3128	548765,2465	457600,6034	548418,9197	458057,4737
92	Ilex aquifolium	6	548574,7996	457762,3619	548464,0351	457918,0792	548852,121	457753,3603	548332,6992	457974,4968
			548429,1222	457888,8302	548547,9404	457878,5487				
93	Juglans cinerea	3	548495,9974	457634,7983	548354,9375	457918,1158	548364,0375	457882,9058		
94	Juglans nigra	3	548411,4375	457884,0358	548389,4375	457900,3158	548365,2474	457857,7572		
95	Juglans regia	2	548374,4182	457917,71	548406,1275	457899,5658				
96	Juniperus communis	5	548838,7926	457742,5986	548678,1278	457793,8543	548572,0018	457759,1092	548643,017	457805,8818
			548814,6491	457718,4131						
97	Juniperus communis ssp nana	4	548569,1877	457823,0453	548627,8249	457803,6174	548424,7089	457830,3028	548668,7702	457786,795
98	Juniperus sabina	7	548792,4319	457708,6341	548847,2642	457750,0753	548841,537	457744,25	548715,6389	457750,542
			548838,807	457737,2706	548622,3258	457761,3286	548812,45	457728,4678		
99	Juniperus ssp. Nana	3	548753,0756	457695,4419	548778,7259	457691,2034	548908,5642	457774,8741		
100	Juniperus virginiana	6	548929,1299	457742,2684	548842,2576	457668,8432	548913,8057	457778,8467	548700,403	457739,0252
			548909,8722	457677,8785	548757,9075	457752,8658				
101	Kerria japonica 'Pleniflora'	3	548457,0168	457873,7439	548490,8168	457887,5739	548474,3559	457922,4361		
102	Koelreuteria paniculata	3	548382,5068	458009,3643	548382,7468	457990,5043	548449,5216	458053,9158		
103	Laburnum anagyroides	4	548889,2842	457762,9808	548865,5939	457731,9124	548901,922	457712,2184	548456,6716	458066,3034
104	Larix decidua	4	548507,4868	457644,0315	548497,6821	457830,8155	548339,9096	457643,5431	548358,3068	457687,1715
105	Larix kaempferi	4	548334,704	457682,7854	548347,6693	457943,3995	548413,2368	457657,1024	548380,6308	457658,7926
106	Larix x eurolepis	4	548506,3468	457713,3943	548403,6991	457700,5336	548311,7268	457641,7343	548410,7868	457631,6043
107	Ligustrum ovalifolium	3	548529,2746	457905,3383	548503,5919	457945,1515	548369,9618	457986,4574		
108	Liriodendron tulipifera	11	548902,1522	457621,772	548935,0031	457568,9925	548853,528	457619,7131	548390,6909	457801,4535
			548882,5966	457657,587	548881,8043	457778,8491	548528,8622	457690,0771	548527,2828	457544,0261
			548737,1338	457661,8536	548728,8511	457588,9085	548394,4168	457860,3324		
109	Lonicera caprifolium	3	548551,5908	457619,8881	548526,686	457576,2546	548487,4768	457554,8298		
110	Lonicera nigra	3	548290,1936	457578,5511	548426,1968	457571,1458	548447,4268	457566,7758		
111	Lonicera tatarica	3	548447,4268	457583,7315	548315,575	457600,0178	548674,4685	457750,5751		

**Specii/subspecii de arbori și arbuști forestieri și ornamentalii folosiți la amenajarea parcului dendrologic
cu localizarea amplasamentului fiecărui exemplare în coordonate STEREO 70**

Nr crt	Denumire	Nr. exemplare	Coordonate Stereo 70							
			x	y	x	y	x	y	x	y
112	Lonicera xylosteum	3	548466,2868	457568,7958	548419,7384	457606,7723	548474,1142	457602,792		
113	Lycium barbarum	4	548497,6189	458024,5216	548421,332	458073,7844	548615,0039	457705,6577	548486,0395	458050,7732
114	Maclura aurantiaca	4	548592,3979	457879,2258	548570,3808	457842,2228	548526,8384	457818,0168	548473,4448	457846,5415
115	Magnolia acuminata	10	548860,454	457760,7398	548774,7498	457732,6592	548692,3011	457797,0395	548646,5448	457823,4458
			548829,1948	457703,2458	548572,8663	457704,8658	548672,9051	457803,2814	548594,9719	457709,7134
			548802,7432	457678,0836	548675,7219	457767,4476				
116	Magnolia kobus	8	548885,2647	457785,1566	548819,2496	457581,2983	548694,3731	457771,7755	548627,383	457789,6426
			548891,9667	457702,113	548569,7603	457754,0295	548536,3569	457792,9219	548773,1183	457737,4271
117	Mahonia aquifolium	6	548844,7915	457575,5396	548893,9605	457588,5457	548551,0422	457819,2164	548583,0589	457828,2107
			548748,5085	457628,9316	548580,6767	457748,7302				
118	Malus sylvestris	4	548435,7816	457848,0409	548369,91	457666,1497	548424,7364	457650,3974	548548,8315	457856,8617
119	Malus x purpurea	4	548553,2491	457863,6577	548468,1587	458084,4941	548576,7068	457776,2743	548591,701	457805,5505
120	Mespilus germanica	6	548756,1411	457610,6879	548828,9987	457708,5498	548602,7746	457810,4008	548542,9798	457848,486
			548790,5348	457614,7958	548574,6793	457768,002				
121	Metasequoia glyptostroboides	3	548514,7897	457876,4934	548467,6342	457764,4203	548531,4048	457627,8358		
122	Morus alba	4	548667,816	457762,9357	548666,2636	457791,9747	548626,9148	457807,7415	548566,0748	457802,2515
123	Morus nigra	4	548579,8385	457815,922	548536,4212	457857,0999	548408,5254	457837,3377	548513,4917	457765,7967
			548468,9815	457917,7095	548473,5083	457832,2706	548773,1801	457623,2502	548850,7979	457650,7984
124	Myricaria germanica	6	548474,8634	457817,606	548794,8848	457608,2558				
125	Ostrya carpinifolia	3	548568,1716	457584,9606	548488,4507	457561,9894	548681,6755	457761,7734		
126	Paliurus spina-christi	3	548474,8748	457806,0814	548559,8898	457723,8084	548371,7806	457701,3455		
127	Parthenocissus quinquefolia	3	548572,5744	457728,0979	548776,7665	457740,663	548398,3564	457796,4961		
128	Parthenocissus tricuspidata	3	548486,9304	457715,5915	548570,0709	457901,8308	548529,0627	457888,989		
129	Paulownia tomentosa	3	548423,2689	458063,2034	548460,9991	457985,2515	548400,1552	457938,1268		
130	Phellodendron amurense	3	548525,7491	457955,2215	548513,596	457941,6955	548514,0822	457925,7868		
131	Philadelphus coronarius	9	548849,1148	457691,8876	548835,5191	457656,9243	548778,2649	457726,411	548439,1691	457906,0839
			548823,8895	457715,549	548753,9863	457708,9034	548451,1391	457921,7939	548422,5927	457891,5437
			548788,7433	457648,2202						
132	Picea engelmannii	3	548716,8163	457717,1132	548618,8711	457834,0678	548518,7621	457748,3215		
133	Picea omorika	3	548535,9391	457650,3515	548494,2791	457616,5515	548468,3891	457729,7915		
134	Picea orientalis	3	548507,3335	457611,2078	548412,1445	457783,3938	548566,8191	457785,9315	548793,8391	457681,7958
135	Picea pungens	4	548657,0815	457747,5553	548740,1284	457755,585	548760,5535	457715,8613		
136	Picea sitchensis	3	548542,7291	457695,8715	548481,8491	457647,8715	548393,8223	457830,5283		
137	Pinus banksiana	4	548402,2562	457915,0253	548413,0138	457945,5974	548430,8891	457942,9215	548528,2522	457614,6421
138	Pinus cembra	4	548444,2316	457757,5766	548406,0941	457683,856	548449,2712	457645,67	548790,3608	457736,4392
139	Pinus contorta	3	548358,0091	457951,9415	548380,3135	458021,8861	548444,3491	457612,4715		
140	Pinus jeffreyi	3	548428,5702	458011,2991	548400,0269	458054,4957	548428,4414	457902,6408		
141	Pinus monticola	3	548483,509	458080,1538	548536,0029	457936,5754	548474,9028	457854,8147		
142	Pinus mugo	3	548678,0633	457780,6605	548460,4685	457829,4923	548478,2921	457693,527		
143	Pinus nigra	4	548372,7529	457735,0902	548420,9091	457799,9158	548405,5691	457869,3058	548376,1491	457903,7858

**Specii/subspecii de arbori și arbuști forestieri și ornamentali folosiți la amenajarea parcului dendrologic
cu localizarea amplasamentului fiecărui exemplare în coordonate STEREO 70**

Nr crt	Denumire	Nr. exemplare	Coordonate Stereo 70							
			x	y	x	y	x	y	x	y
144	Pinus nigra sp banatica	4	548381,0691	457858,8958	548400,0691	457847,5032	548387,488	457710,5809	548364,7322	457935,0403
145	Pinus peuce	3	548372,9191	457887,6843	548394,6245	457884,7634	548365,7869	457846,5365		
146	Pinus ponderosa	3	548687,3694	457746,9093	548584,4638	457708,0972	548435,0925	457704,4192		
147	Pinus rigida	3	548552,0224	457691,2691	548476,1527	457576,9637	548549,637	457731,6017		
148	Pinus strobus	3	548424,0298	458089,0939	548374,3955	457623,9264	548409,8997	457762,9553		
149	Pinus sylvestris	4	548373,6291	457870,0458	548389,5532	457635,7314	548399,7173	457819,2974	548394,6087	457770,5693
150	Pinus wallichiana	3	548420,3842	457750,8794	548469,5791	457683,7115	548416,3539	457820,4699		
151	Platanus hybrida	4	548460,0937	457692,9304	548498,3068	457880,7966	548396,9485	457787,8008	548373,7714	457958,3955
152	Platanus occidentalis	4	548441,3618	457670,4397	548384,1236	457842,5849	548503,6805	457855,9884	548438,0991	458026,5115
153	Platanus orientalis	4	548402,3191	458049,4815	548451,2108	458018,2056	548453,1391	457999,0715	548439,0759	458004,5689
154	Populus alba	3	548923,1148	457563,7476	548935,6748	457580,6976	548939,5622	457617,675		
155	Populus nigra	3	548739,4739	457682,1481	548781,4229	457610,0174	548734,1309	457595,6315		
156	Populus simonii	3	548697,3852	457585,1468	548717,1746	457603,5018	548724,9517	457620,6662		
157	Populus tremula	3	548891,9992	457557,0857	548821,5891	457565,3043	548855,4762	457602,4881		
158	Populus x canescens	3	548924,6558	457668,7185	548935,8048	457631,3642	548929,8939	457653,9475		
159	Prunus avium	2	548571,0744	457849,3416	548391,9958	457816,1394				
160	Prunus cerasifera	6	548833,2121	457698,6116	548806,5059	457672,4768	548648,4513	457790,7447	548639,9941	457701,2867
			548827,6276	457686,7982	548601,1591	457791,0295				
161	Prunus fructicosa	3	548614,5291	457850,4195	548581,5491	457798,8395	548423,4104	457769,5008		
162	Prunus mahaleb	4	548522,072	457836,1778	548629,5763	457848,0357	548597,4919	457830,4715	548463,4368	457835,6281
			548776,2784	457653,2874	548894,4971	457655,9306	548506,5963	457864,9359	548584,5997	457761,9739
163	Prunus padus	6	548919,797	457801,2904	548469,8116	457672,4109				
			548749,7191	457658,1215	548742,6422	457637,7359	548607,4491	457863,6915	548598,6391	457875,0815
164	Prunus serotina	6	548551,2439	457598,3417	548629,1304	457816,8246				
			548798,9864	457576,2633	548793,2038	457700,0385	548589,9491	457847,3443	548600,6891	457816,0943
165	Prunus spinosa	6	548830,7789	457665,5767	548573,5991	457865,7043				
			548610,1491	457860,3315	548641,1964	457813,3049	548612,2988	457798,7384	548538,2706	457758,3473
167	Prunus tenella	4	548578,7561	457807,2261	548688,5291	457779,5558	548389,9605	457692,7223	548299,112	457617,261
			548349,8075	457678,6253	548325,7691	457672,6858	548386,9759	457744,2714	548347,5779	457603,7673
			548543,9644	457748,7556						
168	Pseudotsuga menziesii	9								
169	Ptelea trifoliata	3	548473,1373	457982,0008	548480,3491	457971,6895	548503,7683	457957,1688		
170	Pterocarya pterocarpa	3	548579,3191	457910,5458	548516,4758	457978,0627	548418,7291	457989,8258		
171	Pyrus eleagnifolia	4	548612,8412	457787,8687	548633,4929	457837,8834	548533,1009	457714,9845	548427,8217	457732,9888
172	Pyrus pyrastrer	4	548577,8791	457861,8658	548509,0614	457844,7858	548596,8397	457822,4035	548606,1791	457806,7661
173	Quercus benderii	3	548502,7649	458070,4707	548437,782	458065,9285	548475,5605	458037,2392		
174	Quercus cerris	3	548490,2578	457983,1271	548530,6285	457964,3304	548400,6437	458001,4424		
175	Quercus coccinea	3	548522,914	457787,5494	548649,246	457713,122	548642,335	457761,8345		
176	Quercus imbricaria	3	548527,2758	457991,6542	548503,506	457984,642	548482,506	457992,452		
177	Quercus palustris	3	548491,976	458012,3319	548468,0521	458000,3188	548492,386	457999,1719		
178	Quercus pedunculiflora	3	548521,246	457900,1919	548524,2838	457872,2399	548483,9096	457865,3439		

**Specii/subspecii de arbori și arbuști forestieri și ornamentalii folosiți la amenajarea parcului dendrologic
cu localizarea amplasamentului fiecărui exemplare în coordonate STEREO 70**

Nr crt	Denumire	Nr. exemplare	Coordonate Stereo 70							
			x	y	x	y	x	y	x	y
179	Quercus petraea	3	548397,8303	457735,9619	548476,7226	457951,1607	548598,9577	457746,0683		
180	Quercus petraea ssp. d	3	548561,1191	457918,0617	548462,7467	457860,891	548345,0168	457991,2994		
181	Quercus petraea ssp. p	3	548406,3813	458012,8527	548406,8733	457957,2717	548448,806	457965,4719		
182	Quercus pubescens	3	548518,9789	457857,0109	548493,1086	457780,787	548503,5894	457801,599		
183	Quercus robur	3	548511,987	457962,042	548556,7631	457928,2266	548511,5821	457920,4298		
184	Quercus rubra	3	548730,3625	457711,5992	548755,3938	457747,0762	548717,106	457769,242		
185	Quercus virgiliana	3	548423,096	457862,7134	548453,7314	457854,1831	548517,296	457829,1634		
186	Rhamnus cathartica	6	548398,7369	458041,8556	548583,7954	457718,1882	548827,5882	457680,6903	548868,7209	457661,2554
			548480,8562	457806,0115	548806,3835	457710,4961				
187	Rhamnus tinctoria	6	548798,6162	457701,8515	548826,1799	457659,3468	548436,7195	457822,7857	548442,9562	457807,3515
			548895,8429	457797,1706	548497,6162	457791,2815				
188	Rhododendron kotschyi	3	548646,2678	457751,3194	548746,8179	457746,788	548456,4812	457931,7361		
189	Rhus typhina	7	548916,7844	457772,1902	548649,5151	457741,7162	548461,2325	457702,2192	548455,3828	458087,526
			548831,4118	457733,7524	548789,4463	457661,7066	548441,533	458042,3521		
190	Ribes alpinum	2	548429,8606	457885,9861	548539,2755	457883,4505				
191	Ribes aureum	2	548486,777	457953,8685	548474,7351	457939,5568				
192	Ribes petraeum	2	548431,6219	457974,3779	548468,9086	457942,9792				
193	Ribes rubrum	2	548494,3572	457949,5521	548492,4631	457944,9816				
194	Ribes uva-crispa	2	548506,301	457938,899	548436,0113	457954,869				
195	Robinia hispida	6	548713,3103	457591,1183	548887,6219	457652,2776	548486,8079	458020,8417	548902,1371	457799,9634
			548750,6988	457647,3544	548404,2503	458027,411				
196	Robinia pseudoacacia	5	548868,1806	457617,951	548500,9062	458061,4743	548365,6409	457997,0068	548477,8304	457630,4858
			548722,2052	457610,9752						
197	Robinia viscosa	3	548663,9631	457799,2535	548691,0984	457764,054	548509,2362	458032,2515		
198	Rosa canina	5	548567,7583	457921,7419	548527,2528	457944,4739	548417,4989	458073,8502	548434,3023	458075,6978
			548442,7885	458038,7924						
199	Rosa gallica	3	548469,5301	457928,682	548514,6064	457934,9594	548567,0881	457926,1113		
200	Rosa pendulina	3	548328,9162	457983,5143	548439,542	457967,2662	548535,5853	457682,1544		
201	Rosa spinosissima	3	548337,3419	457962,7268	548436,1578	457968,9329	548384,1162	457969,6043		
202	Salix alba	3	548912,4994	457746,3194	548876,9378	457744,5633	548899,6078	457724,6033		
203	Salix babylonica	3	548870,1678	457714,9972	548891,2143	457695,7135	548853,1378	457674,1472		
204	Salix caprea	3	548848,5978	457610,5457	548873,6505	457637,6105	548754,06	457618,6763		
205	Salix cinerea	4	548914,3038	457751,5605	548903,9345	457769,4936	548884,5722	457755,1604	548888,2778	457723,7733
206	Salix elaeagnos	3	548910,8996	457720,9335	548918,4678	457737,4072	548923,1789	457768,345		
207	Salix fragilis	4	548878,8744	457729,5176	548927,1311	457753,0635	548902,6211	457763,1665	548896,7626	457747,5101
208	Salix hastata	3	548885,9943	457761,9964	548920,4894	457745,6271	548849,3878	457722,3533		
209	Salix herbacea	3	548847,1778	457727,8733	548907,7318	457708,3904	548848,802	457737,0285		
210	Salix matsudana 'Tortuosa'	3	548845,193	457587,7717	548890,2878	457591,8933	548865,8178	457594,3933		
211	Salix pentandra	3	548924,3378	457686,4957	548881,884	457679,7733	548852,4778	457694,6657		
212	Salix purpurea	3	548903,4359	457719,726	548926,4154	457724,9446	548893,8164	457684,8008		

**Specii/subspecii de arbori și arbuști forestieri și ornamental folosiți la amenajarea parcului dendrologic
cu localizarea amplasamentului fiecărui exemplare în coordonate STEREO 70**

Nr crt	Denumire	Nr. exemplare	Coordonate Stereo 70							
			x	y	x	y	x	y	x	y
213	Salix reticulata	3	548858,4095	457744,9615	548879,892	457751,8501	548860,5347	457754,1974		
214	Salix retusa	3	548902,4795	457681,2182	548856,9078	457720,5833	548856,0178	457715,5033		
215	Salix rigida	3	548835,0521	457598,4139	548820,8721	457606,1939	548830,701	457608,975		
216	Salix rosmarinifolia	5	548890,3669	457707,9298	548868,1778	457675,2633	548852,7078	457682,1133	548852,2578	457706,6133
			548892,4978	457691,3833						
217	Salix silesiaca	3	548869,459	457761,4651	548864,3704	457748,9436	548871,6878	457741,4433		
218	Salix triandra	3	548908,2468	457696,8952	548891,6178	457677,4833	548862,4278	457714,1333		
219	Salix viminalis	4	548916,9543	457723,3178	548904,1878	457728,9333	548884,9578	457726,8633	548886,4807	457712,0768
220	Sambucus racemosa	3	548514,5272	457703,0599	548422,3665	457553,0171	548518,6227	457571,7188		
221	Sequoiadendron giganteum	4	548541,3504	457742,639	548551,6719	457658,9707	548633,6916	457830,0082	548498,0779	457817,3222
222	Sophora japonica	6	548803,3621	457706,9639	548826,3044	457741,1744	548426,8324	458080,7213	548495,1687	458078,6071
			548807,3154	457723,4678	548461,1646	458007,473				
223	Sorbus aria	3	548576,9638	457895,5481	548591,4321	457859,9	548599,6734	457851,211		
224	Sorbus aucuparia	3	548611,3621	457817,9424	548625,8583	457823,8298	548558,5751	457826,0256		
225	Sorbus domestica	3	548490,6638	457823,9291	548567,2059	457833,8682	548558,7333	457776,1622		
226	Sorbus torminalis	3	548583,8347	457783,1328	548535,7386	457825,9125	548514,6028	457890,1231		
227	Spiraea chamaedrifolia	3	548508,2673	457974,4239	548479,1264	457915,4196	548420,9621	457959,3024		
228	Spiraea crenata	3	548392,3443	457878,2176	548466,6512	457821,3379	548441,0525	457865,7656		
229	Spiraea salicifolia	3	548440,2821	457938,1924	548390,3029	457933,648	548428,2521	457882,1624		
230	Spiraea x vanhouttei	3	548463,2303	457932,5135	548486,4294	457874,8723	548444,7321	457914,3424		
231	Staphylea pinnata	3	548454,3734	458036,4065	548417,3321	458019,2039	548487,5557	458047,7813		
232	Symphoricarpos rivularis	3	548477,8304	457588,6234	548367,6321	457579,8539	548379,4588	457600,2773		
233	Syringa josikaea	3	548451,0574	457934,1235	548567,046	457879,365	548537,4217	457902,9375		
234	Syringa vulgaris	3	548386,9528	458006,2261	548555,2598	457888,4196	548541,7326	457853,5286		
235	Tamarix ramosissima	5	548444,3954	458070,1335	548909,3488	457626,5562	548528,2428	457729,9938	548447,8071	458081,7645
			548539,3424	457726,1251						
236	Taxodium distichum	5	548914,5533	457717,0804	548881,7305	457738,071	548914,1029	457765,353	548910,9498	457755,7127
			548897,1332	457739,4781						
237	Taxus baccata	6	548841,5642	457726,0215	548829,2728	457587,9839	548651,4269	457747,1626	548617,1112	457811,1786
			548596,5039	457724,0438	548767,4142	457728,6316				
238	Tecoma radicans	3	548514,5372	457999,2857	548468,2742	458063,5615	548515,2616	458064,022		
239	Thuja occidentalis	6	548739,3812	457699,9014	548789,9131	457671,1775	548915,325	457795,5055	548717,3405	457695,2055
			548844,4042	457678,4858	548630,1431	457771,9835				
240	Thuja orientalis	4	548914,0762	457594,349	548704,7316	457595,3947	548752,1442	457684,1758	548787,5142	457629,0758
241	Thuja plicata	4	548405,5047	457667,5432	548770,1844	457701,5412	548867,867	457766,9411	548849,4532	457569,582
242	Thujopsis dolabrata	4	548741,4864	457672,7312	548811,7509	457737,3059	548735,4337	457766,5549	548573,6458	457639,4357
243	Tilia cordata	3	548455,5935	457815,9021	548449,9246	457795,7945	548368,5645	457785,6317		
244	Tilia platyphyllos	3	548460,7547	457773,5615	548528,6061	457675,1653	548400,3026	457725,3847		
245	Tilia tomentosa	3	548446,8671	457780,9761	548468,0057	457788,448	548466,1336	457752,3917		
246	Torreya californica	6	548789,3217	457598,9304	548857,9528	457563,2237	548786,8642	457705,0139	548722,7342	457752,7839

Realizarea și derularea proiectului se face în parteneriat cu Institutul Național de Cercetare-Dezvoltare în Silvicultură „Marin Drăcea” și Facultatea de Silvicultură și Exploatari Forestiere din cadrul Universității Transilvania din Brașov



Astfel parte din semințele / puietii pe care îi deținem au fost procurați de la Institutul Național de Cercetare-Dezvoltare în Silvicultură „Marin Drăcea” – Stațiunea SIMERIA, aceștia aflându-se în momentul de față în pepiniera regiei din Noua.





În același timp, împreună cu Facultatea de Silvicultură și Exploatare Forestieră din cadrul Universității Transilvania din Brașov încercăm să identificăm viitoare surse de semințe / puiți în scopul plantării ulterioare în parc. Astfel, la începutul acestui an, în cadrul unei vizite oficiale de lucru a doi reprezentanți din cadrul Academiei de Științe a Rusiei, respectiv Institutul de Cercetare și Protecție Forestieră din regiunea Krasnoiarsk, au fost donate regiei, semințe din patru specii diferite, provenite din regiunea Siberiei de Sud.

Pe cele 25 de hectare vor fi plantați și aclimatizați aproximativ 1.066 de arbori, din 263 de specii, autohtone și exotice. În cazul speciilor exotice, s-a încercat identificarea unui număr cât mai reprezentativ pentru pădurile de pe toate continentele.

Începând din această primăvară se vor planta peste 600 de puiți din cca 111 specii, care vor completa varietatea arborilor din noul Parc Dendrologic.

Nr. Crt.	Specia	Denumire populară
1	Abies balsamea	
2	Abies nordmanniana	Brad de Caucaz
3	Acer campestre	Jugastru
4	Acer negundo	Arțar american
5	Acer platanoides	Paltin de câmp
6	Acer saccharinum	Arțar american argintiu
7	Aesculus hippocastanum	Castan porcesc
8	Alnus incana	Anin alb
9	Berberis vulgaris	Dracilă
10	Betula pendula	Mesteacăn
11	Broussonetia papyrifera	Dud japonez
12	Bruckenthalia spiculifolia	Coacăză
13	Buxus sempervirens	Merișor, Cimișir
14	Carya ovata	Caria
15	Catalpa bignonioides	Catalpă
16	Catalpa speciosa	Catalpă, catalpă mare
17	Cephalotaxus drupacea	-
18	Chaenomeles japonica	Gutui japonez
19	Chamaecyparis lawsoniana	Chiparos de California
20	Chamaecytisus hirsutus	Drob de munte
21	Clematis vitalba	Curpen de pădure
22	Crataegus monogyna	Păducel, Mărăcine
23	Cryptomeria japonica	Criptomeria
24	Cydonia oblonga	Gutui
25	Cytisus scoparius	Mătură verde, Mături
26	Daphne mezereum	Tulichină, Piperul lupului
27	Elaeagnus angustifolia	Sălcioară, salcie mirositoare
28	Forsythia viridissima	-
29	Fraxinus excelsior	Frasin, Frasin comun
30	Fraxinus ornus	Mojdrean
31	Ginkgo biloba	Ginkgo, Arborel pagodelor
32	Gleditsia triacanthos	Glădiță, Râșcov sălbatic
33	Gymnocladus dioica	Roșcov de Canada
34	Hippophae rhamnoides	Cătină albă, Cătină de râu
35	Juglans nigra	Nuc negru
36	Juglans regia	Nuc comun
37	Juniperus communis	Ienupăr, Ienupăr comun
38	Larix decidua	Larice, Zadă
39	Liriodendron tulipifera	Liriodendron, arbore lealea

Nr. Crt.	Specia	Denumire populară
40	Lycium barbarum	Cătină de garduri,
41	Magnolia acuminata	Magnolie mare
42	Magnolia kobus	Magnolie
43	Malus sylvestris	Măr pădureț
44	Morus alba	Dud
45	Phellodendron amurense	Arborele de plută
46	Pinus nigra	Pin negru
47	Pinus sylvestris	Pin silvestru, Pin comun
48	Platanus hybrida	Platan
49	Populus alba	Plop alb
50	Populus nigra	Plop negru
51	Populus tremula	Plop tremurător
52	Prunus mahaleb	Vișin turcesc
53	Prunus serotina	Mălin american
54	Prunus spinosa	Porumbar
55	Pyrus pyraeaster	Păr pădureț
56	Quercus cerris	Cer
57	Quercus petraea	Goron
58	Quercus petraea ssp. p	Goron transilvănean
59	Quercus rubra	Stejar roșu
60	Robinia pseudoacacia	Salcâm
61	Rosa canina	Măceș
62	Salix alba	Salcie albă
63	Salix babylonica	Dsalcie pletoasă
64	Salix caprea	Salcie căprească
65	Salix matsudana 'Tortuosa'	-
66	Sequoiadendron giganteum	Arborele mamut
67	Sorbus aucuparia	Scoruș de munte
68	Sorbus domestica	Scoruș
69	Staphylea pinnata	Clocotiș
70	Syringa vulgaris	Liliac
71	Taxodium distichum	Chiparos de baltă
72	Taxus baccata	Tisă
73	Thuja occidentalis	Tuie
74	Thuja orientalis	Biotă
75	Thuja plicata	Tuie gigantică
76	Thujopsis dolabrata	-

Nr. Crt.	Specia	Denumire populară
77	Tilia cordata	Tei pucios
78	Ulmus glabra	Ulm de munte
79	Ulmus minor	Ulm de câmp
80	Ulmus pumila	Ulm de Turkestan
81	Vaccinium myrtillus	Afin
82	Chamaecyparis pisifera	
83	Juniperus chinensis	
84	Pinus bungeana	
85	Aesculus arguta	
86	Aesculus flava	
87	Callicarpa japonica	
88	Evodia hupehensis	
89	Magnolia obovata	
90	Magnolia x loebneri	
91	Phyllostachys viridi-glaucescens	
92	Poncirus trifoliata	
93	Quercus velutina	
94	Sasa tessellata	
95	Amorpha nana	
96	Caragana sinica	
97	Catalpa duclouxii	
98	Catalpa ovata	
99	Chimonanthus praecox	
100	Euonimus fortunei Emeralden Gold	
101	Hydrangea paniculata Unique	
102	Hydrangea quercifolia	
103	Phillyrea latifolia	
104	Ruta graveolens	
105	Viburnum carlesii	
106	Yucca filamentosa	
107	Juniperus media Old Gold	
108	Thuja occidentalis Little Champion	
109	Juniperus scopulorum Skyrocket	
110	Juniperus chinensis Stricta	
111	Juniperus media Emerald Spreader	

Calendarul lucrărilor proapse

Perioada	Activitatea
luna martie	- curățirea terenului (parchetului) de resturi de exploatare;
luna aprilie	- pregătirea terenului pentru plantat, tăierea arbuștilor subțiri invadantți, adunarea materialului tăiat - pichetarea pe teren a locurilor în care vor fi plantați puietții, pichetarea aleilor; - plantarea puietților și individualizarea puietților din regenerări naturale
luna mai	- udarea puietților (dacă este cazul) - descopleșirea puietților
luna iunie	- udarea puietților (dacă este cazul) - tăierea manuală a tufărișurilor, arbuștilor și arborilor subțiri (invadantți)
luna iulie	- udarea puietților (dacă este cazul) - mobilizarea solului în jurul puietților
luna august	- udarea puietților (dacă este cazul) - revizuirea plantațiilor
luna septembrie	- descopleșirea plantației; - udarea puietților (dacă este cazul)
luna octombrie	- plantarea puietților pe care posibil îi vom cumpăra - protejarea puietților prin aplicarea de repelente contra vânatului

Amenajarea accesului vizitatorilor în interiorul parcului

Accesul vizitatorilor și a personalului de întreținere în interiorul parcului dendrologic se va face pe poteci de pământ copertate cu piatră spartă.

Potecile de acces în interiorul parcului dendrologic, atât cele principale cât și cele secundare, vor fi pietruite cu piatră spartă, vor avea lățimea de 1,7 m și vor avea o pantă transversală de 5% pentru evitarea stagnerii apei din precipitații.

Lungimea totală a potecilor este de 6979 m (11 870 mp), din care poteci principale 4602 m respectiv 2377 m poteci secundare.

Pentru asigurarea accesului facil pe potecile amenajate, în zonele unde panta în profil longitudinal este foarte mare, este necesară amenajarea de trepte, fapt ce va ușura și copertarea cu pietriș în aceste zone.

Pentru traversarea cursurilor de apă permanenete, a zonelor mlăștinoase sau a zonelor cu luciu de apă, pe traseul potecilor vor fi amenajate punți din lemn. Astfel, vor fi executate 16 punți din lemn.



Amenajări de luciu de apă

Pentru diversificarea peisajului și promovarea ecosistemelor palustre, în două zone cu apă stagnantă la suprafață din u.a. 514 A vor fi realizate două suprafețe cu luciu de apă. Pentru aceasta vor fi realizate două diguri de retenție.

Suprafețele celor două corpuri de luciu de apă va fi de 1016 mp respectiv 1010 mp.



